



松本病院

# 地域医療連携室だより

## Matsumoto National Hospital



松本病院  
教育研修部長 井上 泰朗



上のメリットはそれ程ないので、残念ながら予算をあまりむけられていないのが現状です。

さきごろ厚生労働省が全国の研修医を対象に実施した「臨床研修に関する調査」によりますと、研修医は初期研修修了後も、研修を行った病院にて引き続き後期専門研修を行う傾向があるようです。これからの医師確保のためにも、研修プログラムや指導体制の充実を図り、研修用の施設や設備の整備を図っていきたく考えています。

なにより、若手医師がいることで病院は活性化されます。

さらに、その「調査」によれば「プライマリケアの能力を身につけられ」、「全人的医療を学ぶことができる」プログラムを研修医は望んでいます。本院でもプログラムの一部を見直し、来年からは、近隣で開業されている先生方の診療所での研修を地域医療研修の一環として加える方向で検討しています。その折は、皆様のご協力をよろしくお願い致します。

昨年6月に就任し、前任の北野副院長とともに、臨床研修医のお世話をさせて頂いています。

平成16年から必修となった初期臨床研修制度も、この春で4年目を迎えます。本院でも、これまでに11名の研修医の指導にあたってきました。研修の評価は、指導医が研修医を評価するのはもちろんのことですが、逆に研修医が指導医や研修病院を評価することも行われています。成績判定に影響するといけないので、研修終了後に閲覧できる

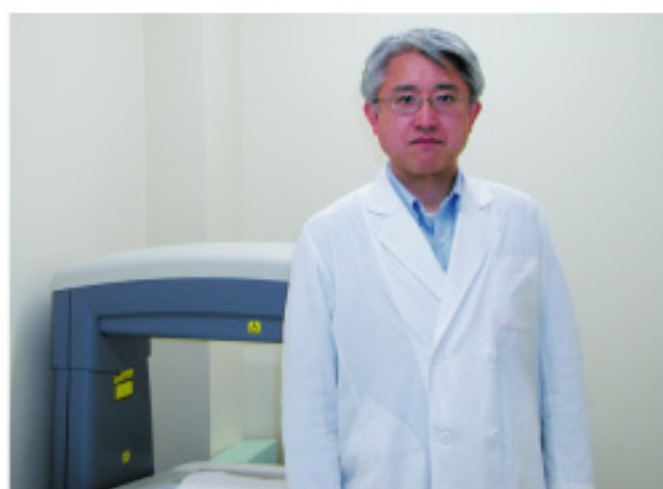
ようになっています。

それによりますと、いささか手前味噌ではありますが、本院での研修はおおむね好評のようです。忙しい臨床業務にもかかわらず、熱心に指導してくれる指導医連の存在が大きな要因です。経験出来る症例や、実際に習得できる手技の種類や数の多さも研修医の満足度を上げています。その反面、研修医宿舍などの研修用設備に関しては不満足な面が見受けられます。臨床研修病院に指定されても、経営

### 松本病院の理念

- 患者様の立場や権利を尊重し、十分な説明と同意のもとに、患者様中心の医療を行います。
- EBMに基づいた医療を行うことにより、人の生命に関わる専門職として、質の高い医療を責任をもって提供します。
- 和とは連携である。職場の和のみならず、専門技術を総合的に連携させ、チーム医療や地域の医療連携を大切にします。
- チャレンジ精神を持ち、常に前進します。

# 開業医の先生紹介



## かみむらクリニック 上村 幹男 院長

保存的治療も行なっていますが、手術や外科的な処置が必要な場合には全て周辺の病院に紹介させていただいております。

現在でも開業の目的である骨粗鬆症の臨床研究を大学などと共同で行なっています。しかし、開業医としての仕事と臨床研究の両立の難しさを思い知らされております。松本病院には大学時代などに面識のある先生が多く、大変にお世話になっております。今後もよろしくお願いたします。

当院は骨粗鬆症と脊椎疾患を専門としてH17年3月に開院いたしました。私は研修終了後、主に大学で脊椎外科医として後身の指導をしておりました。当時、長野県には脊椎外科の専門家は少なく、将来の臨床研究のために若手ドクターの指導を最優先にしておりました。現在、彼らは各地で専門医として活躍をしております（その臨床研究はどうなっているか？）。自分自身はコンピュータ支援手術や内視鏡手術など最先端医療を専門にしておりました。医局の都合で課外日赤に赴任することになり、先端医療はできなくなりました。この頃、骨代謝マーカーとビスホスホネートが認可されました。骨粗鬆症診療に骨代謝マーカーは有用でしたが、異常高値が出現するなどの問題が生じました（患者に説明ができません）。講演会などで専

門家に質問もしましたが回答はなく、自分で患者データを解析してこれらの問題を解決してきました。このような経緯で骨粗鬆症と骨代謝も私の専門分野になりました。この頃から骨粗鬆症のエビデンスが次々と明らかになり、重要な疾患であることが明らかになり、自分で本格的に骨粗鬆症に取り組むしかないと考えようになりました。しかし、骨粗鬆症に派手さはなく、骨の専門家は病院では必要とされません。手術は時々するよりもいつもメスを持つ医師がしたほうが、より良いでしょう。ということで外科を引退して当時、日本で2台目の最先端の骨密度測定装置（DXA）を導入し、整形外科として開業し（標榜は整形外科ですが）、専門的な診療をしています。もちろん関節痛やリウマチなどの一般的な整形疾患や小さな外傷の



### かみむらクリニック

〒399-0021

長野県松本市寿豊丘一本松595-17

TEL : 0263-85-7300

FAX : 0263-85-7350



## 勉強会のお知らせ

3月15日(木) 内科・外科勉強会 第2カンファレンスルーム

19:00~20:00

3月15日(木) 小児科勉強会 会議室

19:00~20:00



ご参加をお待ちしています。

## 松本の歳時記

3/21

お彼岸（春分の日）ぼた餅を食べる。



# 職 場 紹 介



## 栄養管理室



栄養管理室スタッフ

栄養管理室長 他15名

栄養管理室は、外来診療部内科に属し、栄養管理室長、主任栄養士、管理栄養士1名、調理師長、副調理師長、調理師4名と委託調理師6名、栄養事務1名の16名で構成され、患者さまを中心としたチーム医療の一翼を担う部門として、患者さまの疾病に合わせた、栄養の質と量を調整した治療食で美味しく、安全で、病気の治療に貢献することにあります。

次のような食事の基本的理念を踏まえて、業務にあっております。

- (1) 安全であること(食中毒、異物混入、食事内容チェック等)
- (2) 治療の効果があること(食事により治療効果をあげる)
- (3) 食べる患者さまに満足していただけること(患者サービス等)

近年疾病構造の複雑化及び合併症の増加とともに、入院患者さまの高齢化が進むにつれ、治療食の一環である病院給食にも対応化が図られ、患者さまの欲求に応じた良質の食事提供へと変革が求められています。

定例の勉強会の中で患者サービスの向上と病院収益を目的とする検討を重ね試行錯誤の結果、平成18年度の改善に至ったもののいくつかを紹介いたします。

- ① 平成18年度4月からの診療報酬改定にともない、特別管理加算(適時・適温給食)、選択食メニュー加算が廃止されましたが継続実施、新設の栄養管理計画加算は4月より実施、7月には、選択食メニューから新設の特別メニューに切り替えて毎日実施しております。
- ② 外来血液透析の患者さまは、今まで家から各自弁当を持参していましたが、透析弁当を多くの患者さまが希望しておりましたので、9月より実施しました。

- ③ 地域活動として、糖尿病公開講座の定期開催(平成16年4月より実施)本講座では、特に糖尿病患者さまや地域住民の方々を対象に新しく、正しい知識を提供するため、各医療スタッフから専門知識の普及を目的に2ヶ月ごとにテーマを変えて開催しております。

栄養士は、今まで講義型を多く行なってきましたが、平成18年度は、食事に対する意識を高めるための方法として、参加体験型のバイキング選択メニュー、お弁当喫食講義は有効であると考え、4月には、ヘルシー弁当について、7月には、患者さまと家族を対象に野外教室(1泊)、8月には宅配弁当について、9月には、食事バイキング等を行いました。今後も講義型と実践的方法を取り入れ、ニーズにあった指導方法を模索、実行し生活習慣病予防や改善に取り組んでいきたいと考えております。(講座の参加募集は、地域の新聞等で行ないますので奮って参加して下さい)

いずれにしても栄養部門は、人の面でも予算の面でも制約ある中で、患者サービスと地域住民の方々との連携を最大の目標としながら病院の経営改善に積極的に取り組んでいきたいと栄養管理室一同考えております。



岡 茂  
(栄養管理室長)



糖尿病公開講座



食品衛生講習会  
(年4回外部の講師を招く)



外来透析弁当

## 白内障手術のご案内

当院では最新式超音波白内障手術装置を導入しており、超音波を使った白内障手術をメインに行っております。白内障のある患者さんを是非ご紹介下さい。

当院 地域医療連携室までご相談下さい。

## 患者さまの紹介方法

### FAXによる予約

地域医療連携室(FAX 0263-86-2816)に送信して下さい。  
15分以内にお返事を致します。

### お電話による予約

地域医療連携室(TEL 0263-86-2812)までお電話を下さい。  
患者さまのお名前・生年月日・受診希望日をお知らせ下さい。  
日時をお伝え致します。

### ご予約なしの場合

午前8:30～午前11:30までにお越し下さい。  
但し、産婦人科・耳鼻科・眼科は外来診療表のとおりです。  
紹介患者さまは優先致します。

紹介状・保険証等は、  
受診当日 新患窓口  
までお持ち下さい。  
当日は、室員が診療科  
にご案内致します。



当院では、専用の診療情報提供書をご用意しております。  
ご希望される場合は、地域医療連携室までお気軽にご用命ください。

地域医療機関の先生方のご寄稿・ご意見をお待ちしております。  
地域医療連携室 ☎0263-86-2812 征矢まで連絡をお願いします。



# 独立行政法人 松本病院 外来診療表

国立病院機構

平成19年3月1日 現在

診療科名	曜日	月	火	水	木	金	備考
内科	1	上條 敦		長屋 匡信 (消化器)	熊谷美恵子 (糖尿・内分泌)		
	2	古田 清	青木 雄次 (糖尿・内分泌)	青木 雄次 (糖尿・内分泌)	古田 清	青木 雄次 (糖尿・内分泌)	
	3	関村 紀行 (循環器)	渡辺 徳 (循環器)		関村 紀行 (循環器)	渡辺 徳 (循環器)	
	5	松林 潔 (消化器)	宮林 秀晴 (消化器)	松林 潔 (消化器)	相澤 徹 (糖尿・内分泌)	宮林 秀晴 (消化器)	
	6	牧島 秀樹 (血液)	熊谷美恵子 (糖尿・内分泌)	城下 智	北野 喜良 (血液)	城下 智	
	中央 地域部 3						
	専門			北野 喜良			
小児科	1	岩崎 康	野呂瀬 昇	北原 正志	竹内さつき	野呂瀬 昇	
	2	竹内さつき	荒井 史	篠崎 康治	岩崎 康	北原 正志	
	3	篠崎 康治			荒井 史		
	14-15	専門外来(予約制)	一ヶ月検診	専門外来(予約制)	予約検査	専門外来(予約制)	
外科	1		中村 俊幸		中村 俊幸		
	2	小池祥一郎		小池祥一郎	赤羽 康彦	赤羽 康彦	
	3		北沢 将人			北沢 将人	
	13-15		特殊診療		ストーマ外来 乳腺外来(清水忠博)		
整形外科			成田 伸代 (完全予約制)	青木 薫 (完全予約制)		中村 功 (完全予約制)	予約制
脳神経外科		渡辺 宣明	渡辺 宣明	渡辺 宣明	(予定手術)	渡辺 宣明	
	14-15			もの忘れ外来(予約制)			
皮膚科		徳田 安孝	徳田 安孝	徳田 安孝	御子柴舞子	徳田・清水	
	午後			アレルギー外来	手術		
泌尿器科		米山 威久	酒井 宏昌	小宮山 齋	酒井 宏昌	小宮山 齋	
婦人科		片岡 信彦	石橋 武蔵	片岡 信彦	石橋 武蔵	野口 浩	火・金曜日のみ
産科		石橋 武蔵	信大医師	石橋 武蔵	片岡 信彦	片岡 信彦	8:30~11:00
	午後			腫瘍外来 (片岡/石橋)			
眼科		松尾 俊彦	松尾 俊彦	松尾 俊彦	松尾 俊彦	松尾 俊彦	火・木曜日のみ
		村田 暢子	村田 暢子	村田 暢子	村田 暢子	村田 暢子	8:30~11:00
耳鼻いんこう科		後藤 昭信	後藤 昭信	特殊診療	後藤 昭信	後藤 昭信	火曜日のみ 8:30~11:00
放射線科		唐木田 修	唐木田 修	唐木田 修	唐木田 修	唐木田 修	
		越原 浩	越原 浩	越原 浩	越原 浩	越原 浩	
						小岩井慶一郎	
麻酔科 (ペインクリニック)			井上 泰朗 (予約制)				

(医師交代などで変更する場合があります)

診療受付時間	初診 8:30~11:30 土・日・祝日 休診 但し、産婦人科・耳鼻科・眼科は上記備考のとおり
	再診 8:30~11:30 土・日・祝日 休診 但し、産婦人科・耳鼻科・眼科は上記備考のとおり
面会時間	平日 15:00~19:00 土・日・祝日 13:00~19:00

**Tel 86-2812**

**Fax 86-2816**