



松本病院

## 地域医療連携室だより

Matsumoto National Hospital

発行責任者/米山威久 編集/地域医療連携室


 松本病院  
 循環器科医長 渡辺 徳

慢性で増悪を繰り返す疾患の入院まで心血管疾患の早期発見と慢性期治療に力を入れております。

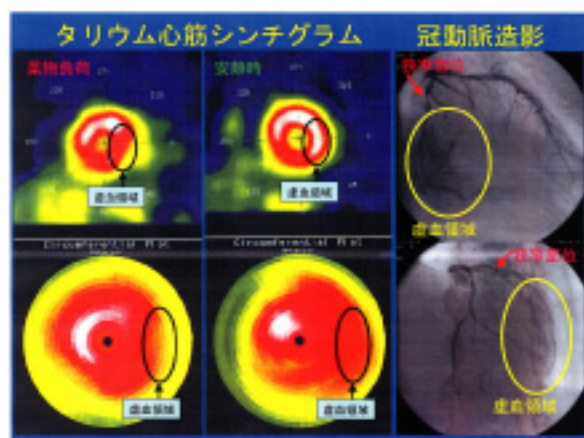
狭心症・心筋梗塞といった虚血性心疾患に対しては冠動脈造影を行っておりますが、当院の特徴としては心筋シンチグラム撮影装置（エルゴメーター・負荷装置、心機能解析機能付き）があります。心筋虚血の有無や部位の機能的診断には欠かせない検査ですが、放射性物質を使用することから松本平では限られた施設にしかなく、松本中心部の病院からも多くの紹介をいただいています。心電図ではわかりにくい心筋虚血の部位と程度が明瞭な画像で示され、同時に心機能まで解析できるようになりました。虚血性心疾患や心筋疾患を疑う場合には心エコー検査とともに非侵襲的に診断できます。

心血管疾患の患者様が安心して暮らせるよう、本人はもちろん日常の疾患管理をしていただく家庭医とご家族の方々とも十分に情報を共有し、連携してゆきたいと考えております。関連の皆様のご指導、ご協力を引き続きよろしくお願いいたします。

松本病院・循環器科は2名の医師が専門診療にあっております。水曜日は検査日ですが、毎日の外来受診・紹介をいただけます。循環器科として毎日オンコール体制をしき、当直医と連携して時間外診療にも対応しています。

心臓血管疾患を疑われる患者様が受診または紹介されると、診察・胸部レントゲン写真・心電図に始まり、心エコー検査まで直ちに行える体制をとっています。さらに、24時間心

電図、24時間血圧測定（自由行動下連続血圧モニター）、トレッドミル運動負荷検査なども1週間前後のうちに施行して専門医が心疾患の診断を行います。心エコー検査装置と検査技師の診断能力は高く、超高齢者で増加する慢性再発性心不全の治療を強化しています。また、動脈硬化、血管疾患の診断としては頸動脈エコー検査、静脈エコー検査も随時併用しています。これらを駆使して学校検診の精密検査から高齢者患者様の



## 図の説明

74歳の男性。心筋梗塞後の慢性期（前下行枝の冠動脈形成術後）に労作時の胸痛が出現したが、心電図では変化が認められなかった。タリウム心筋シンチグラムでは左室の側壁（回旋枝領域）に虚血所見（図の左：薬物負荷でタリウムの集積が低下し、図の中央：安静時に集積が回復）が見られた。図の右：冠動脈造影では左の回旋枝に狭窄があり、その後冠動脈形成術が行われた結果胸痛は消失した。

# 職 場 紹 介



## 3B病棟

私達3B病棟は外科、脳外科を中心とした病棟です。

各科医師は治療にあたり、師長、看護助手含め総勢25名の看護師が「患者様の心に寄り添い、安全できめ細やかな看護」を目標として日々精進しております。手術で数週間過ごされる方もあれば治療で数日でお帰りになられる方もありますが、みなさまの心の支えとなれますようかかわっております。また過ごしやすい環境を提供できますよう環境整備にも力を入れています。外科では癌に対する手術や化学療法などが主な治療となっております。治療後は日常生活にもどるにあたり、必要な知識を提供して自信をもって退院できますようサポートしております。私達も患者様のニーズにお答えできますようチームを組んで勉強を進



### 3B看護師スタッフ

田辺師長、古畑・廣瀬副師長 他22名

めています。

脳外科では緊急入院が多く、手術や内科的治療が主となっています。リハビリや退院後社会資源を利用することも多くありソーシャルワーカーとの連携を図りスムーズな対応をこころがけています。忙しいながらもスタッフは元気で明るいです。これからもよろしくお願ひします。



廣 瀬 忍  
(3B副師長)



## 暑中お見舞い 申し上げます

暑さ厳しき折 いかがお過ごしでしょうか  
お体に気をつけて  
健やかに過ごしてください

2006年 盛夏

8月の内科・外科勉強会はお休みです。

## 松本の歳時記

8/5 松本ぼんぼん

8/7 七夕祭り

ほうとうを食べる。  
(月遅れの七夕)

8/10 薄川の花火

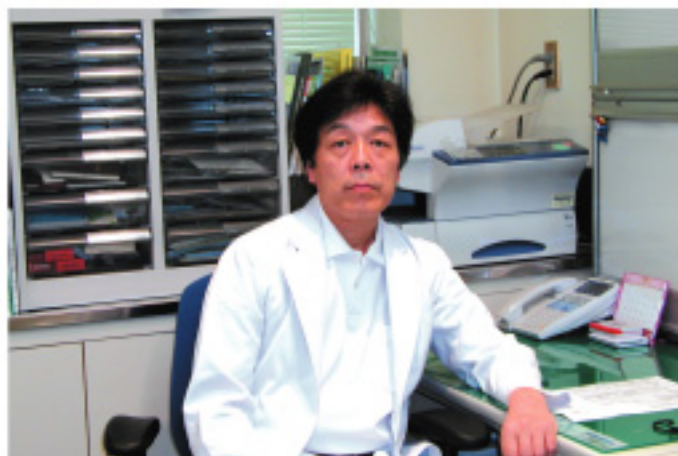
(筑摩神社例祭)

8月上旬 青山さま、ぼんぼん、  
盆踊り



## 開業医の先生紹介

### 百瀬英司 院長



父がこの地を開業したのは昭和21年の終戦間も無い頃で、私が昭和64年に医院継承し、今日まで60年を経ようとしています。当時この地域は東筑摩郡片丘村と称され、山沿いの農業中心の村で、医療の面ではもちろん過疎の地域でしたが、地域の団結力が強く、人情味溢れる地でした。父は復員後、一文無しの状態でこの地を開業したため、当初は自宅の一室を改造し診察室と待合室もどきを作り、聴診器一本から始めたと聞いております。当時はさほど患者さんの数も多くなく、午前診療、午後診療は農業という半農半医状態で、私が生まれた昭和24年以後も数年そのような状態が続いたと思います。昭和30年以後、高度成長の時代に入るわけですが、ようやく、自宅の傍らに診療所を併設するまでに至り、午前、午後の診療、往診と医業一本でも食べていける様になったと思われまふ。私は18歳から約22年間この地を転出していましたが、この60年間のこの地域に於

ける医療体制の変化、地域の人々の生活の変化、心情の変化をずうっと見てきたわけですが、確かに医療は目覚ましい進歩を遂げ、一次、二次の医療体制の住み分けも為され、地域住民にとっては、医療の質は向上し、又、受診できる医療機関の数も増え、そこにアクセスする交通手段も豊富になり、国民皆保険の基、住民は最良の医療を享受できる様になりました。

ただ私自身開業して18年、常に感じている事は、多少生活様式の変化はあるものの、この地域の人々の心情は60年前と何も変わって無いという事です。60年経った今日でも相変わらず人情味に溢れ、地域の結束力が強く、常に私をその気にさせてくれる。その気にさせるとは、「あなたは、ちゃんとこの地域のために良い医療をしてもらわないと困るよ」という無言の圧力をかけ続けてくれる。日々の診療の中で知らず知らず、私は地域の人々の手の中で育てられてきたのだという事を実感しています。

父の時代から、松本病院との関係は深く、すべての科の先生方にお世話になったと聞いております。父自身も、糖尿病から種々の合併症を併発し長い間、貴院の先生方にお世話になりました。近隣に信頼する病院が存在する事は私達開業医にとっては、非常に大切な事で又心強く有難い事です。是非、顔の見える関係を構築し、互いの信頼をますます深めていく事が病診連携の基本と考えています。貴院に於いてはこの地域の中心的役割を果たされる事を強く要望いたします。



**百瀬医院**  
〒399-0023  
長野県松本市大字内田381  
TEL : 0263-58-2506  
FAX : 0263-58-1742



### マンモグラフィ用X線撮影装置が新しくなりました

この度導入した最新鋭の装置は、画像がデジタル化され、更に細やかな石灰化などを映すことが出来ます。

当院 地域医療連携室までご相談下さい。  
ご利用をお待ちしております。



## 地域医療連携室より

### ご報告

この度、長野県医師会で行ってきた10年間の活動(医療従事者感染症研修会開催、HIV感染症実態調査など)が認められ、北野地域医療連携室長(副院長)が表彰されました。



## 患者さまの紹介方法

### FAXによる予約

地域医療連携室(FAX 0263-86-2816)に送信して下さい。  
15分以内にお返事を致します。

### お電話による予約

地域医療連携室(TEL 0263-86-2812)までお電話を下さい。  
患者さまのお名前・生年月日・受診希望日をお知らせ下さい。  
日時をお伝え致します。

### ご予約なしの場合

午前8:30~午前11:00までにお越し下さい。  
紹介患者さまは優先致します。

紹介状・保険証等は、  
受診当日 新患窓口  
までお持ち下さい。  
当日は、室員が診療科  
にご案内致します。



当院では、専用の診療情報提供書をご用意しております。  
ご希望される場合は、地域医療連携室までお気軽にご用命ください。

地域医療機関の先生方のご寄稿・ご意見をお待ちしております。  
地域医療連携室 ☎0263-86-2812 征矢まで連絡をお願いします。

独立行政法人 松本病院 外来診療表

平成18年8月1日 現在

診療科名	曜日	月	火	水	木	金
内科	1	上條 敦	小口 悟寛 (腎臓)	長屋 匡信 (消化器)	熊谷美恵子 (糖尿・内分泌)	小口 悟寛 (腎臓)
	2	古田 清	青木 雄次 (糖尿・内分泌)	青木 雄次 (糖尿・内分泌)	古田 清	青木 雄次 (糖尿・内分泌)
	3	関村 紀行 (循環器)	渡辺 徳 (循環器)		関村 紀行 (循環器)	渡辺 徳 (循環器)
	5	松林 潔 (消化器)	宮林 秀晴 (消化器)	松林 潔 (消化器)	相澤 徹 (糖尿・内分泌)	宮林 秀晴 (消化器)
	6	牧島 秀樹 (血液)	熊谷美恵子 (糖尿・内分泌)	城下 智	北野 喜良 (血液)	城下 智
	中央 処置室 3		吉川 美香			
	専門			北野 喜良		
小児科	1	岩崎 康	野呂瀬 昇	北原 正志	竹内さつき	野呂瀬 昇
	2	竹内さつき	荒井 史	篠崎 康治	岩崎 康	北原 正志
	3	篠崎 康治			荒井 史	
	14-15	専門外来(予約制)	一ヶ月検診	専門外来(予約制)	予約検査	専門外来(予約制)
外科	1		中村 俊幸		中村 俊幸	
	2	小池祥一郎		小池祥一郎	赤羽 康彦	赤羽 康彦
	3		北沢 将人			北沢 将人
	13-15		特殊診療		ストーマ外来 乳腺外来(清水忠博)	
整形外科		成田 伸代 (予約制)	青木 薫 (予約制)		中村 功 (予約制)	
脳神経外科		渡辺 宣明	渡辺 宣明	渡辺 宣明	(予定手術)	渡辺 宣明
	14-15			もの忘れ外来(予約制)		
皮膚科		徳田 安孝	徳田 安孝	徳田 安孝	御子柴舞子	徳田・清水
	午後			アレルギー外来	手術	
泌尿器科		米山 威久	酒井 宏昌	小宮山 齋	酒井 宏昌	小宮山 齋
婦人科		片岡 信彦	山田 香織	片岡 信彦	山田 香織	野口 浩
産科		山田 香織	堀内 品子	山田 香織	片岡 信彦	片岡 信彦
	午後		手術	腫瘍外来 (片岡/山田)		手術
眼科		松尾 俊彦	松尾 俊彦	松尾 俊彦	松尾 俊彦	松尾 俊彦
		村田 暢子	村田 暢子	村田 暢子	村田 暢子	村田 暢子
耳鼻いんこう科		後藤 昭信	後藤 昭信	特殊診療	後藤 昭信	後藤 昭信
放射線科		唐木田 修	唐木田 修	唐木田 修	唐木田 修	唐木田 修
		越原 浩	越原 浩	越原 浩	越原 浩	越原 浩
						小岩井慶一郎
麻酔科 (ペインクリニック)		井上 泰朗 (予約制)				

(医師交代などで変更する場合があります)

診療受付時間	初診	8:30~11:00	土・日・祝日	休診	Tel 86-2812
	再診	8:30~11:00			
面会時間	平日	15:00~19:00	土・日・祝日	13:00~19:00	Fax 86-2816

