



# 松本病院 地域医療連携室だより

## Matsumoto Hospital

発行責任者：独立行政法人国立病院機構 松本病院 院長 岩浅武彦  
〒399-8701 長野県松本市芳川村井町1209番地  
TEL.(0263)86-2812 FAX (0263)86-2816 <http://www.hosp.go.jp/~matu/>



国立病院機構 松本病院  
地域医療連携室係長  
専門職 松下 守



さて、この「地域医療連携室だより」は、連携室を立ち上げた平成16年4月に第1号を発行し、その年の11月より毎月発行して来まして、今回の12月で15号ということになりました。これも一重に皆様のお陰と感謝しております。

「開業医の先生紹介」コーナーでは、清水先生をトップバッターとして、宜保先生、大池先生、穂苅先生、井口先生、青木先生、渡辺先生、小谷先生、中田先生、塩原先生、今村先生、荒井先生、窪田先生、そして今回の降旗先生、多忙な中、貴重な時間を割いて投稿してくださり誠にありがとうございます。そしてこれから予定されている先生方におかれましてはお忙しいところ誠に恐れ入りますがご協力の程よろしく願いいたします。また、「職場紹介」コーナーでは各職場の方々のご協力に感謝いたします。

地域医療連携室スタッフ一同、来年もより一層の努力をし、地域に貢献できればと思っておりますので、今後ともよろしくお願いいたします。

私事になりますが、独立行政法人国立病院機構になる3ヶ月前、平成16年1月1日付けをもって松本病院に着任してから、あっという間に、もういくつか寝ると2年になろうとしております。月日が流れるのは早いものです。

ここ松本の地に異動するにあたりいろいろな経験をさせていただきました。まずは、初めての単身赴任でしたので単身赴任グッズを買い揃えたこと。この年の9連休の年末年始は前施設の仕事の後始末(常日頃仕事をやっていれば無かったかも知れない等反省)や、

引っ越し準備等で無くなってしまったこと。千葉の自宅では雪が降れば車は乗りませんが、こちらに来ればそうもいかずスタッドレスタイヤに履き替えたこと。着任早々夜中に車を運転中にフロントガラスが汚かったのでウィンドウォッシャーを出したら凍ってしまい前が見えず冷や汗をかいたこと。凍っている道ではかれこれ3回以上転んでいること。等、温暖育ちの私にとっては初めてのことばかりでしたが、今ではこの環境にも慣れ、充実した日々を送っております。

### 国立病院機構 松本病院の基本理念

- 患者様の立場や権利を尊重し、十分な説明と同意のもとに、患者様中心の医療を行います。
- EBMに基づいた医療を行うことにより、人の生命に関わる専門職として、質の高い医療を責任をもって提供します。
- 和とは連携である。職場の和のみならず、専門技術を総合的に連携させ、チーム医療や地域の医療連携を大切にします。
- チャレンジ精神を持ち、常に前進します。

# 職 場 紹 介



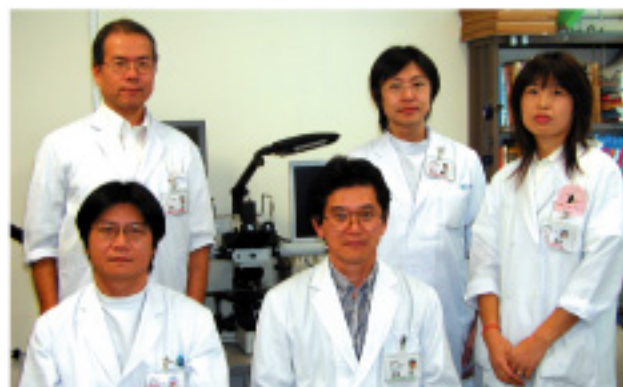
## 病理検査室

病理検査は診療の裏方的な業務なので、地域の先生方にこの場をお借りして病理検査室を紹介させていただきます。

当院の病理検査室は研究検査科の一部門を担っており、現在は病理医の中沢と2名の臨床検査技師（北沢、古田）で運営しています。検査技師は検査科内のローテーションにより移動するため、現在細菌検査を担当している千賀と検体部門を担当している宮下も状況に応じて参加しています。北沢と宮下は細胞診検査士の資格を持っています。

主な業務は、生検と手術摘出臓器の組織診断が年間およそ2500件、細胞診が3000件、術中迅速診断が120件、病理解剖が20件程度です。患者様の迅速な治療方針決定のために、内視鏡生検の迅速診断にも応じています。

これまでも業務の迅速化には心がけてきましたが、本年度になり検査科機器整備の一環として病理検査室でもシステムと機器が大幅に更新され、病理検査室の機能も向上しました。古かった包埋装置と染色装置を更新し、自動免疫染色装置を導入したため免疫染色が迅速に効率よく行えるようになりました。蛍光顕微鏡と写真撮影装置も導入し、院内で蛍光抗



### 病理スタッフ

千賀 宏 (病理主任)	北沢 敏男 (臨床検査技師)	宮下 雅子 (臨床検査技師)
古田 学 (臨床検査技師)	中澤 功 (医療情報管理部長)	

体法による染色と観察が可能となりました。これまで腎生検や皮膚生検の免疫染色は外部にお願いしていたため、診断まで一週間程度かかっていましたが、二日ほどで結果をお返しすることが可能となりました。ディスカッション顕微鏡とテレビカメラも整備できたため、組織あるいは細胞像を多人数で症例検討することも可能となりました。病理システムも更新され、画像も含めた結果を各診療科外来や病棟で、院内LANを通じてウェブ参照できるようになり、より迅速な診断に寄与できると思います。

地域の先生方にも、細胞診や生検組織診断あるいは免疫染色などをご利用いただければと考えています。



中澤 功  
(医療情報管理部長)

## 勉強会のお知らせ

地域の皆様方のご参加をお待ちしています。



12月15日(木) 内科・外科勉強会  
19:00~20:00

第2カンファレンスルーム

12月15日(木) 小児科勉強会  
19:00~20:00

会議室



毎月 第3木曜日に  
開催しています。

## 松本の歳時記

12/22  
12/31

冬至  
お年取り

かぼちゃを食べる  
ぶりを食べる。



# 降旗 康敬 院長

降旗ハートクリニック



## 開業医の先生紹介



松本病院の医療連携室だより毎月楽しく読んでいます。私が中山に開業して四年が過ぎようとしています。松本病院には研修医時代も含めて十年間お世話になりました。今から思うと素晴らしい先輩と仲間恵まれ、楽しく仕事できました。この紙面をお借りしてお礼申し上げます。松本病院に赴任した当初は一人で細々と循環器科の医療に携わっていました。心カテ装置は埃をかぶったような古い機械であったため、時々心臓カテーテルの検査中にわけもなく故障しました。当時は7Fの太いカテーテルを大腿動脈より挿入していたため、透視下でガイドワイヤーがなければカテを抜去できませんでした。透視がでないので検査を止めるに止められず、メカニクに連絡すると、東京からこれから向きますと言われ唖然とし、患者さんには恐怖と不安からカテ台の上でこんな検査はもうやめてくれと懇願され、ただただ我

慢、辛抱して、多量の冷や汗をかいて時間の経過を待ちました。前任者の原先生の御苦労が偲ばれました。あまりにも危険な検査であったため野口院長の時に立派なカテ室を作っただけ、次に一人では大変であろうということで、循環器科をめざす研修医を増員していただき、最後には専門医の椎名先生と二人で診察することができました。椎名先生はとても器用で、検査はもちろんカテーテルを用いた治療もすばやく安全に行うことができました。患者数、保険診療点数もこの時倍増しました。そのため二人で循環器科を内科から独立させたかったのですがこの願いは叶いませんでした。勤務医の時は自分の専門とする患者さんだけ、十分な時間をかけて診れたらどれほど幸せかと思いました。基幹病院の専門医とはそれだけで十分で、それだけの責任と権威と誇りがある資格だと思います。循環器科の矢崎先生頑

張ってください。私も微力ですが応援いたします。最近勤務医の開業医指向が目立ちます。一つには病院の多くの雑用に追われ、救急医療、危機管理、病診連携、インフォームドコンセント等ていじめられ、感冒、肺炎、認知症と何からなにまですべてを診なければならない煩雑さがあると思います。開業してからは自分にかかる経済的な負担はたいへんですが、勤務医の時よりは気持ちの上では楽なような気がします。最後に、松本病院も老朽化がすすみ、アスベストの問題も心配です。早く新病院が建設されることを祈念して稿を終わります。松病OB会も大切でしょうが、青空会も続けていただければ幸いです。



降旗ハートクリニック  
〒390-0823  
長野県松本市中山951-1  
TEL : 0263-29-2230  
FAX : 0263-29-2332



## CT・MRI・RI 検査のご案内



地域での高額医療機器の共同利用が勧められています。当院におきましても、2名の放射線科医と9名の放射線技師がお待ちしております。ご依頼は地域医療連携室を通して予約をしていただきます。検査当日は、ほぼ時間どおり検査が行われ、検査終了後結果を患者様にお渡しいたします。ご利用をお待ちしております。





# お知らせ



■ 奥様はホームドクター ■

テレビ信州

12月12日(月)～12月16日(金)

11:55～12:00 放送中

内科の北野医師が担当致します。

テーマ「血液疾患について」

毎日 テーマを変えて解説致します。



- 月曜日 白血病
- 火曜日 骨髄異形成症候群
- 水曜日 再生不良性貧血
- 木曜日 リンパ腫
- 金曜日 骨髄腫

是非ご覧下さい。



## 患者さまの紹介方法

### FAXによる予約

地域医療連携室 (FAX 0263-86-2816) に送信して下さい。  
15分以内にお返事を致します。

### お電話による予約

地域医療連携室 (TEL 0263-86-2812) までお電話を下さい。  
患者さまのお名前・生年月日・受診希望日をお知らせ下さい。  
日時をお伝え致します。

### ご予約なしの場合

午前8:30～午前11:00までにお越し下さい。  
紹介患者さまは優先致します。

紹介状・保険証等は、  
受診当日 新患窓口  
までお持ち下さい。  
当日は、室員が診療科  
にご案内致します。



当院では、専用の診療情報提供書をご用意しております。  
ご希望される場合は、地域医療連携室までお気軽にご用命ください。

独立行政法人 松本病院 外来診療表

平成17年12月1日 現在

診療科名	曜日	月	火	水	木	金
内科	1	上條 敦	小口 悟寛 (腎臓)	阿部/永春 (隔週交代)	高橋 寧史	小口 悟寛 (腎臓)
	2	古田 清	青木 雄次 (糖尿・内分泌)	青木 雄次 (糖尿・内分泌)	古田 清	青木 雄次 (糖尿・内分泌)
	3	関村 紀行 (循環器)	矢崎 善一 (循環器)	関村 紀行 (循環器)	熊谷美恵子 (糖尿・内分泌)	矢崎 善一 (循環器)
	5	松林 潔 (消化器)	宮林 秀晴 (消化器)	松林 潔 (消化器)	相澤 徹 (糖尿・内分泌)	宮林 秀晴 (消化器)
	6	北野 喜良 (血液)	熊谷美恵子 (糖尿・内分泌)	城下 智	北野 喜良 (血液)	城下 智
	専門			北野 喜良		
小児科	1	竹内さつき	野呂瀬 昇	北原 正志	竹内さつき	野呂瀬 昇
	2	松岡 高史	荒井 史	篠崎 康治	松岡 高史	北原 正志
	3	篠崎 康治			荒井 史	
	14-15	専門外来(予約制)	一ヶ月検診	専門外来(予約制)	予約検査	専門外来(予約制)
外科	1	小池祥一郎	岩浅 武彦	小池祥一郎	中村 俊幸	岩浅 武彦
	2	加藤 響子	中村 俊幸	小松 沙織	加藤 響子	北沢 将人
	3		北沢 将人			小松 沙織
	13-15		特殊診療		ストマ外来 乳腺外来(清水忠博)	
整形外科		川口 杏夢		青木 薫		中村 功
		(装具)		(装具)		月一回日 午後のみ 伊東秀博 12/16
脳神経外科		渡辺 宣明	渡辺 宣明	渡辺 宣明	(予定手術)	渡辺 宣明
皮膚科		徳田 安孝	徳田 安孝	徳田 安孝	塩原/岡田 (隔週交代)	徳田・清水
	午後			アレルギー外来	手術	
泌尿器科		米山 威久	紺谷 和彦	小宮山 斎	酒井 宏昌	小宮山 斎
婦人科		石橋 武蔵	野池 雅実	野池 雅実	横西 清次	石橋 武蔵
産科		野池 雅実	石橋 武蔵	横西 清次	石橋 武蔵	野池 雅実
	午後	ハイリスク妊娠 不妊症	手術	痛検診 (野池・石橋) 母親学級 (石橋・野池)	不妊症	手術
眼科		松尾 俊彦	松尾 俊彦	松尾 俊彦	松尾 俊彦	松尾 俊彦
			初診のみ			
耳鼻いんこう科		後藤 昭信	後藤 昭信	特殊診療	後藤 昭信	後藤 昭信
放射線科		伊藤 敦子	伊藤 敦子	伊藤 敦子	伊藤 敦子	伊藤 敦子
		越原 浩	越原 浩	越原 浩	越原 浩	越原 浩
						小岩井慶一郎
麻酔科 (ペインクリニック)			井上 泰朗 (予約制)			

(医師交代などで変更する場合があります)

診療受付時間	初診 8:30~11:00	土・日・祝日 休診
	再診 8:30~11:00	
面会時間	平日 15:00~19:00	土・日・祝日 13:00~19:00

Tel 86-2812

Fax 86-2816