



松本病院 地域医療連携室だより

Matsumoto Hospital

発行責任者：独立行政法人国立病院機構 松本病院 院長 岩浅武彦
〒399-8701 長野県松本市芳川村井町1209番地
TEL (0263) 86-2812 FAX (0263) 86-2816



北野喜良
独立行政法人国立病院機構 松本病院
教育研修部長

医療従事者は人の健康や命に関わる職務に携わっているわけですから、患者さんや社会から要求されている「人間性のレベル」は高いと想像されます。人間性豊かな医療従事者(生まれつき備えている人はいないので教育が大切と思います)が多くいる病院では、きっと患者さんは安心して治療に専念できるに違いありません。皆さんはどんな「医療従事者が持つべきとされる人間性」を重んじて医療に携わっているのでしょうか？

私があえて一つ選ぶとすれば、「やさしいこと」かな？ ただ、そうしたvirtueだけではどうしても日常診療で遭遇する様々な問題は解決できず、約10年前よりアメリカ的「医療倫理学」を学んでおります。最近はその信州松本に合ったものにするため「物語り論(narratology)」を取り入れております。

末尾になってしまいましたが、私の専門は「血液」と「HIV感染症」で、研修医(今年度は5名：1年目2名、2年目3名)らと情熱的に日々の診療に取り組んでおります。この5月中旬より4A内科病棟の「大部屋クリーンルーム」工事が始まり、完成の暁にはより安全により多くの腫瘍性疾患に対する化学療法が可能となります。是非、ご紹介をお願い申し上げます。

地球温暖化のみならず、最近の世の中の変化はめまぐるしく「なんでそんなに変わろうとするのか？ もっと落ち着いて焦らずに行こうよ。なが〜い時間をかけて… 知恵を絞って… たまには難しい問題にも挑戦しようよ。」と思う昨今です。

さて、この4月から5月にかけて信州大学医学部5年生に「医療倫理」の講義を3コマ行なう機会を得ました。その講義の中で「医師が持つべき人間性(humanistic qualities)」についてアンケート調査を行ないました。32項目(詳しくは「臨床倫理学入門」(福井次也ら編集、医学書院、p117)の中から選んでいただきましたが、トップ3は、

1. 信頼できること
 2. 常に自己研磨修練を怠らないこと
 3. 思いやりがあること
- でした。この結果を見ると何かうれしくなってしまう。なかなかいいですね。No.2は自己に関わるもので、生涯に渡って大切ですね。No.3の「思いやり(compassion)は他者に対するもので「美德(virtue)」として重んじられており、医療の現場でも究極的に重要と思われれます。No.1の「信頼できること(trustworthiness)」は「医療従事者-受療者関係」を考えるときに根幹をなすものであり、この大切さを学生時代より強く認識していることはすばらしいと思いました。

独立行政法人国立病院機構 松本病院の基本理念

- 患者様の立場や権利を尊重し、十分な説明と同意のもとに、患者様中心の医療を行います。
- EBMに基づいた医療を行うことにより、人の生命に関わる専門職として、質の高い医療を責任をもって提供します。
- 和とは連携である。職場の和のみならず、専門技術を総合的に連携させ、チーム医療や地域の医療連携を大切にします。
- チャレンジ精神を持ち、常に前進します。

職 場 紹 介



産婦人科

既に私達は病診連携といわれる以前より地域に基づいた医療、すなわち開業医の先生方との連携を中心に地域医療の基幹病院としての任務を担ってきました。また対外的には旧国立病院等と連絡を取り合い厚労省の研究班などに参画し種々の報告を行ってきました。県内では県立こども病院との連絡も密にし問題症例の検討を行ってきました。この点他の病院の先生方には見えない事でしょうが、長野県に限らず全国レベルでの連絡網を確保し診療に役立ててきました。

ところで、診療部門に関しては産科関係では特にハイリスクを専門に行い総合病院としての機能を十分に利用し管理分娩を行っています。当院の産科の特徴としては、産科麻酔に麻酔標榜医が直接行っている事が挙げられます。また、小児科との連携も密で月一回の問題症例の検討を行い、プレネイタルビジットの制度を導入し、県立こども病院だけでなく成育医療センターとの連携を行っている点が他の病院との違いと考えられます。

また、婦人科部門では、婦人科癌の治療（手術、化学療法、放射線療法など）を中心に行っており、日本産婦人科学会など各種癌治療グループの癌治療共同研究に参画しています。

また高齢化社会にも考慮し更年期などにも積極的に取り組みホルモン補充療法や精神的治療も行っ



産婦人科スタッフ

野池 雅実 石橋 武蔵
横西 清次

います。その他現在では子宮脱患者が増えてきたため、単に保存的治療のみならず、手術治療により良好な結果を得て高齢女性のQOLの向上に努力しています。

ただ、現在常勤医が3名となったため、一時期5名もいた状況とは異なり各人の仕事の負担増が激しく、常勤医のQOLは極めて劣悪ですけれども、何とか頑張っ



横西 清次
(産科医長)

勉強会のお知らせ

職場の皆様方のご参加をお待ちしています。



6月16日(木) 内科・外科勉強会 19:00~20:00

6月16日(木) 小児科勉強会 19:00~20:00

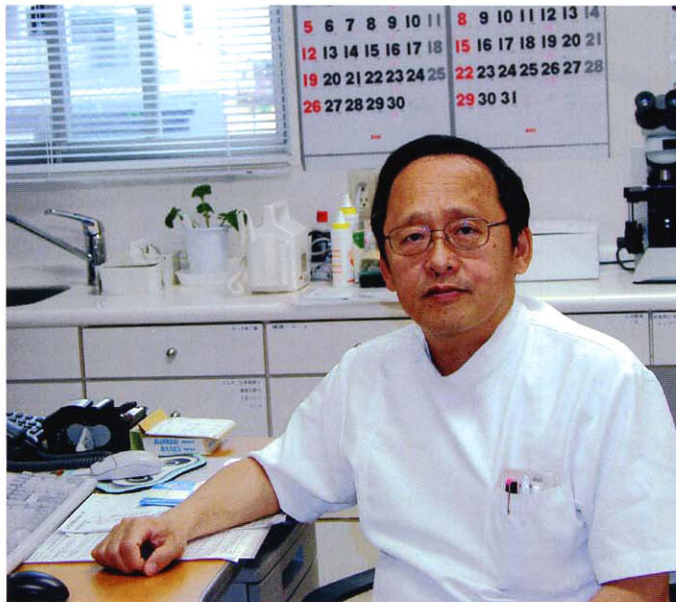


毎月 第3木曜日に
開催しています。



開業医の先生紹介

松本市
小谷ウイメンズクリニック
小谷 俊郎 院長



私は松本病院に13年間勤務し昨年8月に開業いたしました。開業地が松本市大手ですので少し遠くなりましたが、患者さんの手術、分娩などの紹介に際しましては松本病院の先生方（特に横西先生）にはいつも快く受け入れていただき感謝いたしております。この場をお借りして改めてお礼申し上げます。私はこれまで30年近くを病院の勤務医として過ごして参りました。その間は我々医療スタッフの思いとは逆に「何時間も待って数分の治療」の喻えの通りの忙しさの中で診療をしてまいりました。そんな中常日頃から患者さんのお話をゆっくりお聞きして、ゆとりのある診療をしたいものだと考えてまいりました。従って当クリニックの基本姿勢は単純ですが「できるだけ患者さんのお話を聞いてあげること」です。健康は心と身体の双方が健やかで初めて守られるものであり、育まれるものであるはず。何か主だった症状がなくても、もし心配なことがあれば健康相談に来院していただければよいと思います。何気ない対話の中から、症

状に関する新たな一面が見えてくるかもしれませんから。

この機会をお借りして以下に診療内容の主なものを紹介させていただきます。

1. ガン検診：子宮ガンの死亡率はガン検診の成果で下がりつつありますが、若い人の子宮頸部ガンや子宮体部ガンが増加しており、卵巣ガンも増加し進行ガンで見つかることが多いようです。症状の無い内に検診を受けることが大事です。
2. 妊婦検診：分娩施設はないので妊娠30～32週位までの健診をします。ご主人のお休みの日にでも（土曜日とも一日診察しています）二人で受診して下さい。一緒に超音波で赤ちゃんの成長の様子が見られます。
3. 生理痛・月経不順等：年齢に関係なく生理に関して悩んでいる方、子宮筋腫や子宮内膜症など思わぬ病気が隠れているかもしれません。
4. 更年期の悩み・骨粗しょう症・ホルモン補充療法など：ゆっくりお話を聞いて漢方療法を含めあなたに合った治療を考えましょう。

5. その他にも不妊症の相談や検査、避妊の相談、STD（性感染症）の相談や治療など：どんな些細なことでもお悩みのことがあればおいで下さい。働く女性にも受診しやすいように平日・土曜日共に18時30分まで診療しています。又電話予約システムにより24時間予約可能です。以上簡単ですがクリニックの概要です。

この所、分娩や手術を扱う施設がとみに減ってきました。安心して紹介できる病院も少なくなりました。そんな中、信大に次ぐ地域の基幹病院としての松本病院の果たす役割は益々大きくなることと思います。医療情勢の厳しくなる中、病院の一層の発展をお祈りし、変わらぬご指導、ご支援をお願い致します。



D A T A

小谷ウイメンズクリニック

〒399-0874

長野県松本市大手2-3-20

TEL：0263-39-1122

FAX：0263-39-1126

予約専用電話：0263-38-5489

ホームページアドレス

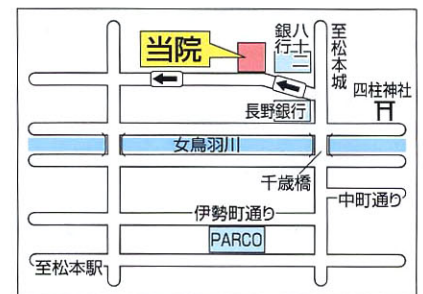
<http://kotanclinic.webmedipr.jp/index.shtml>

診療日：月、火、水、金、土曜日

診療時間：朝9時～13時まで、

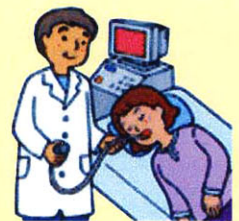
午後15時30分～18時30分まで

休診日：木曜日と日曜日・祝祭日



内視鏡検査のご案内

胃内視鏡検査・大腸内視鏡検査等をご希望される施設(先生)は、
当院 地域医療連携室までご相談下さい。





地域医療連携室より



セカンドオピニオン外来のご案内

本年4月1日より同外来を開設いたしました。当院の専門性を生かした開かれた診療を展開していく所存です。先生方を始め、希望される患者様の診療の一助となることと思っております。なお、担当医および時間枠など詳細につきましては、当院 地域医療連携室へお気軽にお尋ねください。

ご利用をお待ち申し上げます。

松岡 高史 外来診療部長

患者さまの紹介方法

FAXによる予約

地域医療連携室（FAX0263-86-2816）に送信して下さい。
15分以内にお返事を致します。

お電話による予約

地域医療連携室（TEL0263-86-2812）までお電話を下さい。
患者さまのお名前、生年月日、受診希望日をお知らせ下さい。
日時をお伝え致します。

ご予約なしの場合

午前8：30～午前11：00までにお越し下さい。
紹介患者さまは優先致します。

紹介状・保険証等は、
受診当日 新患窓口
までお持ち下さい。
当日は、室員が診療科
にご案内致します。



当院では 専用の診療情報提供書をご用意しております。
ご希望される場合は 地域医療連携室までお気軽にご用命ください。

地域医療機関の先生方のご寄稿、ご意見をお待ちしております。
地域医療連携室 ☎0263-86-2812 征矢まで連絡をお願いします。

独立行政法人 国立病院機構 松本病院 外来診療表

平成17年6月1日 現在

診療科名	曜日	月	火	水	木	金
内科	1	上條 敦	小口 悟寛 (腎臓)	高橋 寧史	高橋 寧史	小口 悟寛 (腎臓)
	2	古田 清	青木 雄次 (糖尿・内分泌)	青木 雄次 (糖尿・内分泌)	古田 清	青木 雄次 (糖尿・内分泌)
	3	関村 紀行 (循環器)	矢崎 善一 (循環器)	関村 紀行 (循環器)	熊谷美恵子 (糖尿・内分泌)	矢崎 善一 (循環器)
	5	松林 潔 (消化器)	宮林 秀晴 (消化器)	松林 潔 (消化器)	相澤 徹 (糖尿・内分泌)	宮林 秀晴 (消化器)
	6	北野 喜良 (血液)	熊谷美恵子 (糖尿・内分泌)	城下 智	北野 喜良 (血液)	城下 智
	専門			北野 喜良		
小児科	1	竹内さつき	野呂瀬 昇	北原 正志	竹内さつき	野呂瀬 昇
	2	松岡 高史	荒井 史	柴 直子	松岡 高史	柴 直子
	3	北原 正志			荒井 史	
	14-15	専門外来(予約制)	一ヶ月検診	専門外来(予約制)	予約検査	専門外来(予約制)
外科	1	小池祥一郎	岩浅 武彦	小池祥一郎	中村 俊幸	岩浅 武彦
	2	江口 隆	中村 俊幸	(前野 一真)	江口 隆	前野 一真
	3		前野 一真			(江口 隆)
	13-15		特殊診療		ストマ外来 乳腺外来(清水忠博)	
整形外科		中村 功		伊東 秀博		川口 杏夢
		(装具)		(装具)		
脳神経外科		渡辺 宣明	渡辺 宣明	渡辺 宣明	(予定手術)	渡辺 宣明
皮膚科		徳田 安孝	徳田 安孝	徳田 安孝	井上・塩原	徳田・清水
	午後			アレルギー外来	手術	
泌尿器科	午前	米山 威久	紺谷 和彦	小宮山 斎	酒井 宏昌	小宮山 斎
婦人科		石橋 武蔵	野池 雅実	横西 清次	野池 雅実	横西 清次
産科		横西 清次	石橋 武蔵	野池 雅実	横西 清次	石橋 武蔵
	午後	ハイリスク妊娠 不妊症	手術	癌検診 (野池・石橋) 母親学級 (横西)	不妊症	手術
眼科		松尾 俊彦	松尾 俊彦	松尾 俊彦	松尾 俊彦	松尾 俊彦
			初診のみ			
耳鼻いんこう科		後藤 昭信	後藤 昭信	特殊診療	後藤 昭信	後藤 昭信
放射線科		伊藤 敦子	伊藤 敦子	伊藤 敦子	伊藤 敦子	伊藤 敦子
		越原 浩	越原 浩	越原 浩	越原 浩	越原 浩
	午後					小岩井慶一郎
麻酔科 (ペインクリニック)			井上 泰朗 (予約制)			

(医師交代などで変更する場合があります)

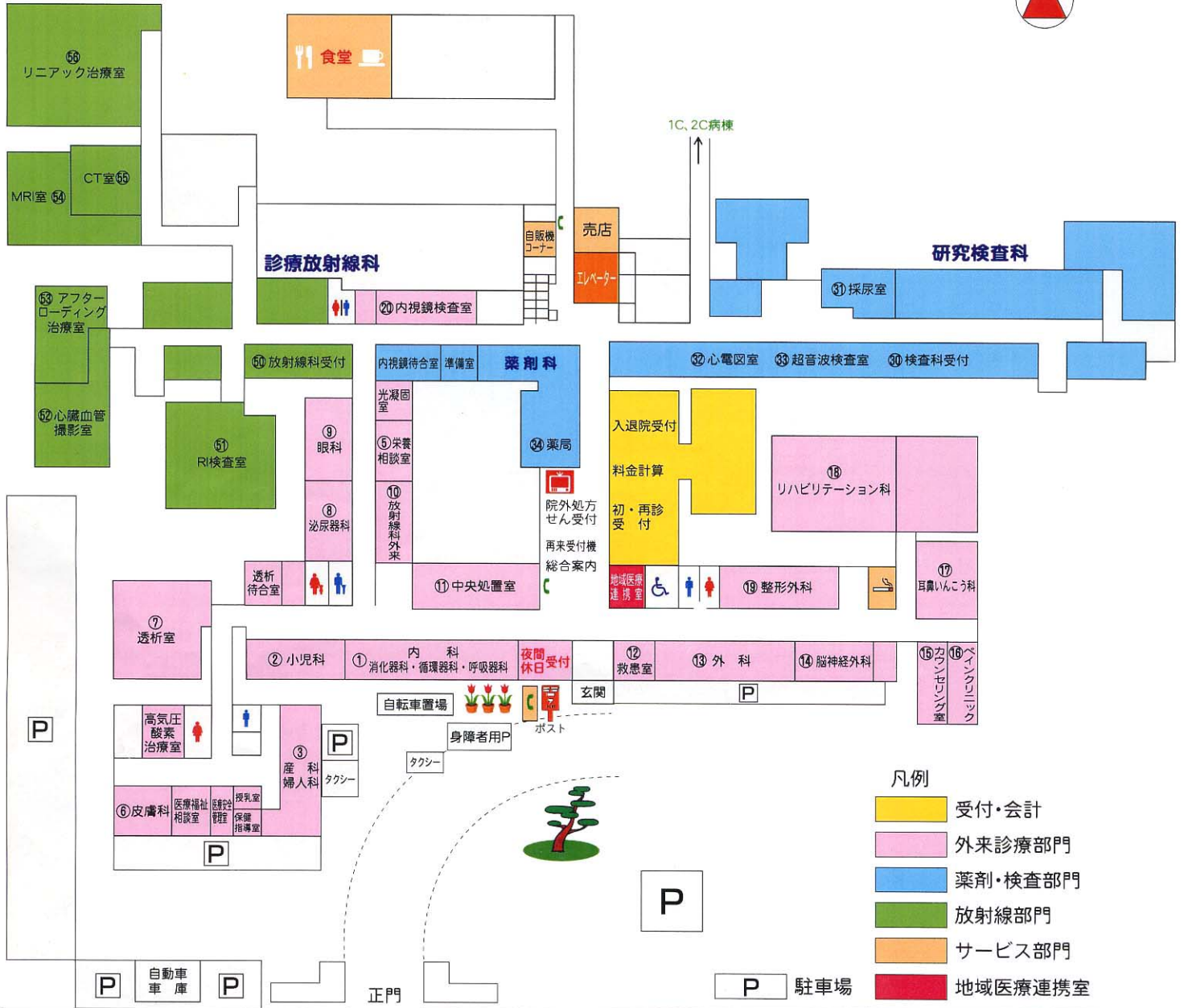
診療受付時間	初診	8:30~11:00	土・日・祝日	休診
	再診	8:30~11:00		
面会時間	平日	15:00~19:00	土・日・祝日	13:00~19:00

Tel 86-2812

Fax 86-2816

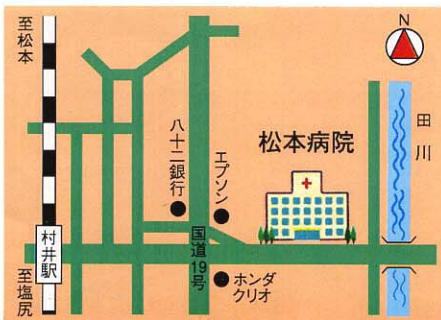
外来診療科案内図

(すべて1階フロアーにあります)



← 国道19号線 方面
村井駅

交通案内



独立行政法人 国立病院機構 **松本病院 地域医療連携室**

〒399-8701 長野県松本市芳川村井町1209番地
TEL.0263-86-2812 FAX.0263-86-2816